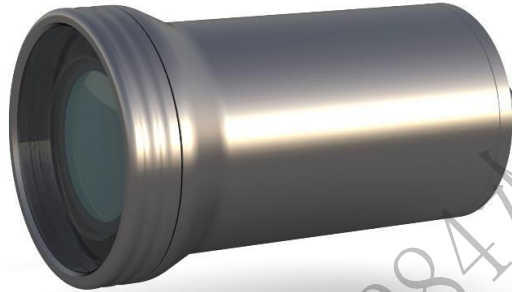


英国 OceanTools 公司 C6 高性能彩色变焦相机

C6 High Performance Colour Zoom Camera



C6是一款设计精美的彩色变焦相机，旨在满足各种水下应用，包括ROV系统操控主摄像机、军事、国防和科学研究等。

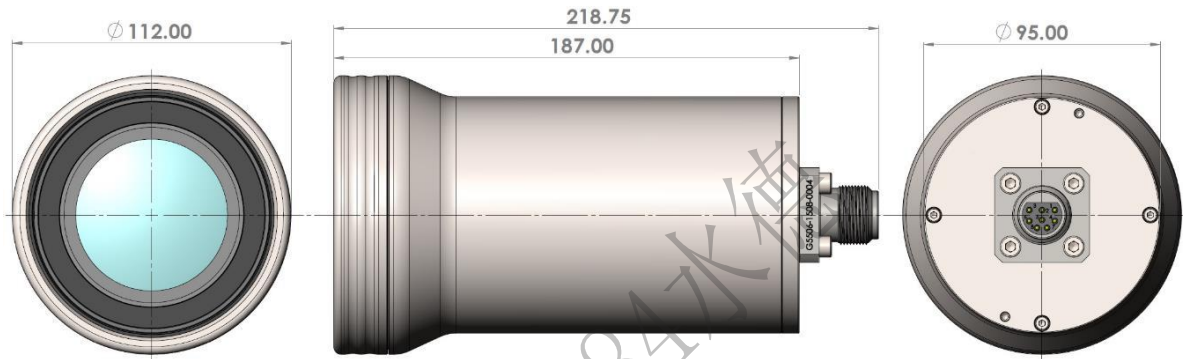
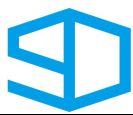
C6高性能彩色变焦相机介绍

C6 基于 CMOS 技术并配备 1/3" 2.4MP 图像传感器，可生成分辨率高达 1080p 的视频图像。该相机具有 30:1 的真实变焦和通过串行或模拟控制的 32:1 数字变焦，以及宽动态范围和自动对焦功能。

C6 标准耐压为 6000 米，由钛制造，配有蓝宝石视窗，非常坚固可靠。它有两种型号：C6-10 SD 和 C6-20 HD。

C6 高性能彩色变焦相机主要特点：

- >700TVL PAL/NTSC 模拟（C6-10）
- 720/1080p SDI 数码（C6-20）
- 可达 x32 变焦
- 自动或手动对焦
- 实时真实宽动态范围



C6 高性能彩色变焦相机技术参数:

	C6-10	C6-20
镜头类型	光学 30x 变焦镜头 32x 数码	
水下视角	72° (对角线)	
传感器类型	1/3" CCD	
有效像素分辨率	1944 (H) x 1212 (V) 2.4MP	
最低照度	0.5 lux	
输出分辨率	>700 TVL (PAL/NTSC)	1080p, 720p (60/50/30/25 fps)
视频输出	1V p-p CVBS 75Ω (CCIR & EIA)	HD-SDI
输入电压	12-26VDC	
峰值电流	350mA @ 12VDC	
耐压	6000m	
外壳材质	钛 (5 级)	
窗口	蓝宝石	
标准接头	Glenair G5506-1508 (其他类型可要求)	Glenair MRM20184-FCR-0002 (其他类型可要求)
长度 (不含接头)	187mm	
直径 (最大)	112mm	
直径 (主体)	95mm	
空气中重量	3.4kg	
水中重量	1.6kg	
操作温度	-10°C ~ +50°C	